

FORMA DA COBERTURA (NÍVEL 317)  
Escala 1:30

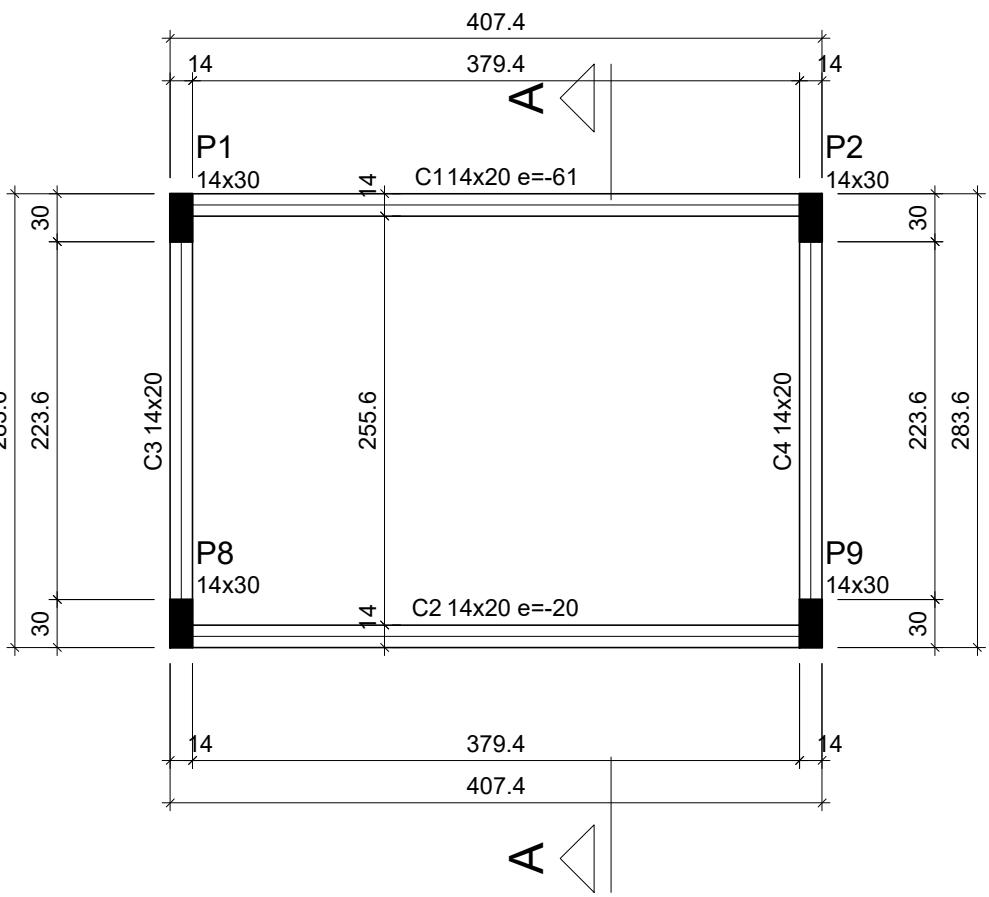
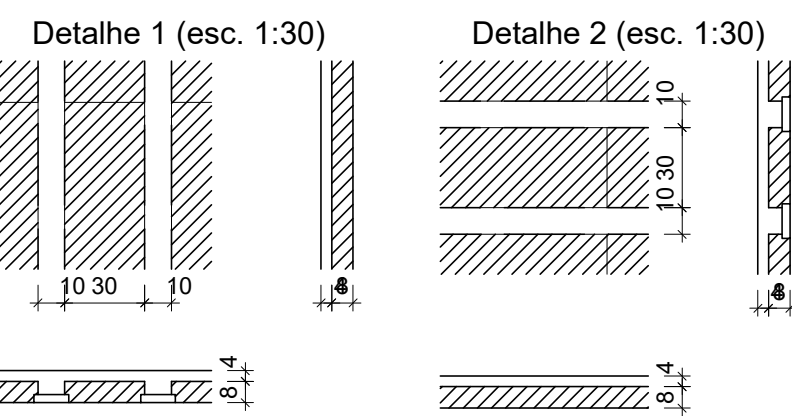
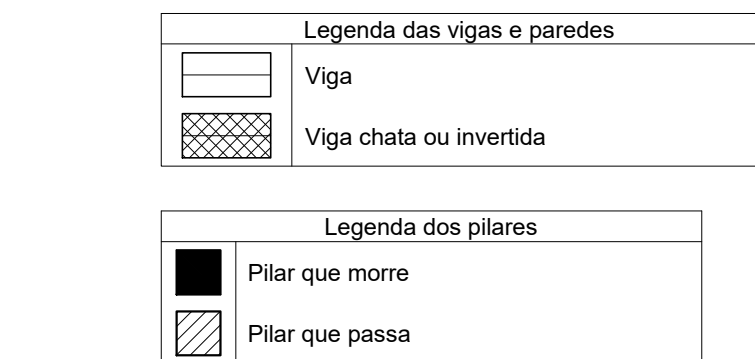
Vigas				Blocos de enchimento				
Nome	Seção (cm)	Elevação (cm)	Nível (cm)	Detalhe	Tipo	Nome	Dimensões(cm)	Quantidade
VC1	14x30	0	317	1/2	EPS Undirecional	B8/30/125	8   30   125	288
VC2	14x30	18	335					
VC3	14x30	0	317					
VC4	14x30	0	317					
VC5	14x30	0	317					
VC6	14x30	0	317					
VC7	14x30	18	335					
VC8	14x30	0	317					
VC9	14x30	0	317					
VC10	14x30	0	317					
VC11	14x30	0	317					

Características dos materiais			
fck	Ecs	(kgf/cm²)	
300	268384		

Dimensão máxima do agregado = 19 mm

Lajes							
Nome	Tipo	Altura (cm)	Elevação (cm)	Nível (cm)	Peso próprio (kgf/m²)	Adicional	Sobrecarga (kgf/m²)
L1	Treligada 1D	12	0	317	151	137	100
L2	Treligada 1D	12	0	317	155	137	100
L3	Treligada 1D	12	0	317	151	137	100
L4	Treligada 1D	12	0	317	151	137	100
L5	Treligada 1D	12	0	317	151	137	100
L6	Treligada 1D	12	0	317	151	137	100

Pilares			Nível (cm)
Nome	Seção (cm)	Elevação (cm)	
P1	14x30	-5	312
P2	14x30	-5	312
P3	14x30	0	317
P4	14x30	0	317
P5	14x30	0	317
P6	14x30	0	317
P7	14x30	0	317
P8	14x30	0	317
P9	14x30	79	396
P10	14x30	0	317
P11	14x30	0	317
P12	14x30	0	317
P13	14x30	0	317
P14	14x30	0	317
P15	14x30	135	452
P16	14x30	86	403
P17	14x30	86	403
P18	14x30	0	317
P19	14x30	0	317
P20	14x30	0	317
P21	14x30	0	317
P22	14x30	92	409
P23	14x30	45	362
P24	14x30	45	362



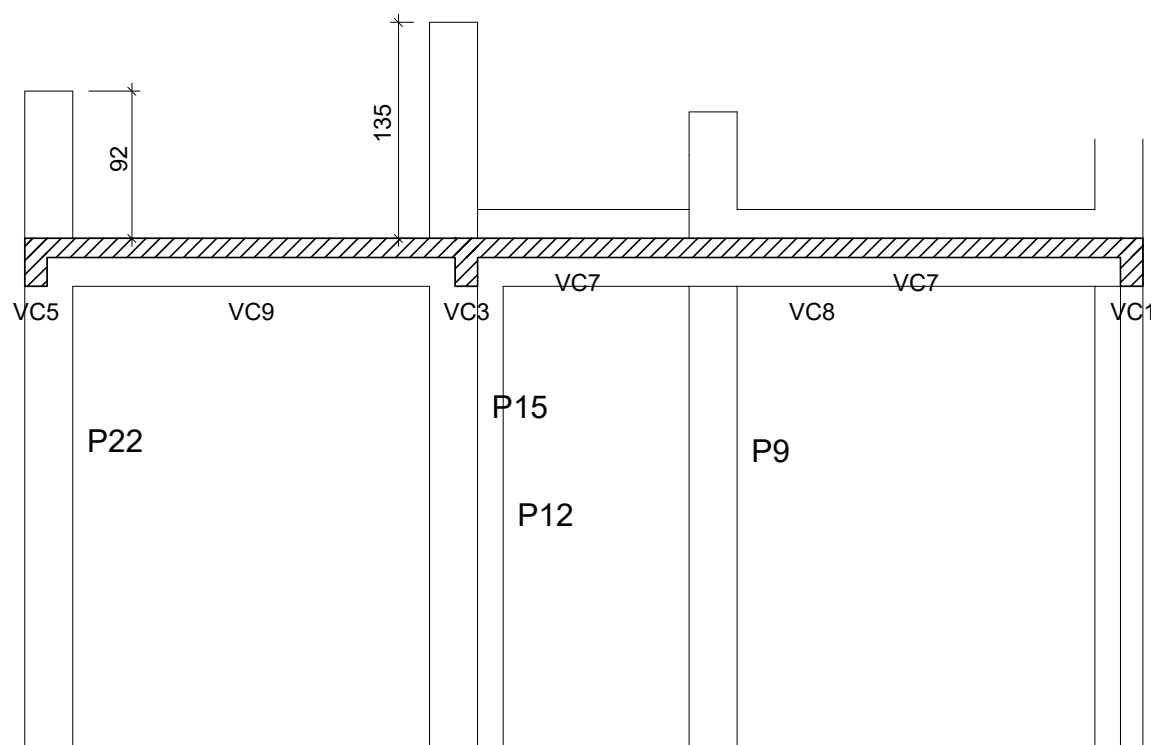
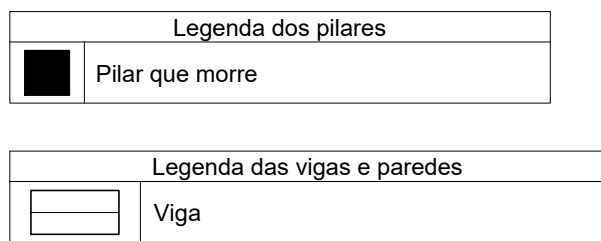
FORMA DAS CINTAS (NÍVEL 574)  
Escala 1:50

Vigas			Nível (cm)
Nome	Seção (cm)	Elevação (cm)	
C1	14x20	-61	513
C2	14x20	-20	554
C3	14x20	0	574
C4	14x20	0	574

Características dos materiais		
fck	Ecs	(kgf/cm²)
300	268384	

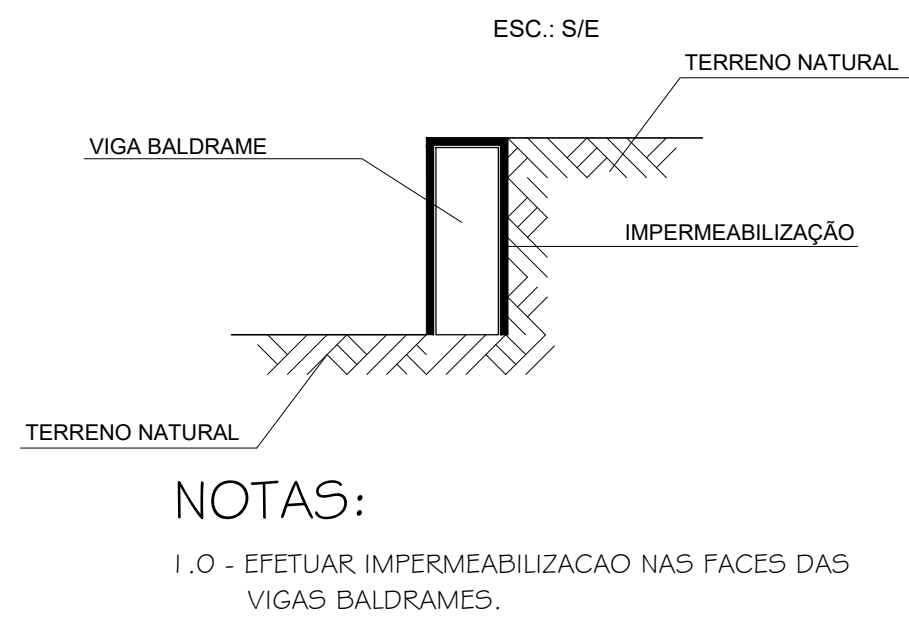
Dimensão máxima do agregado = 19 mm

Pilares			Nível (cm)
Nome	Seção (cm)	Elevação (cm)	
P1	14x30	0	574
P2	14x30	0	574
P8	14x30	0	574
P9	14x30	0	574

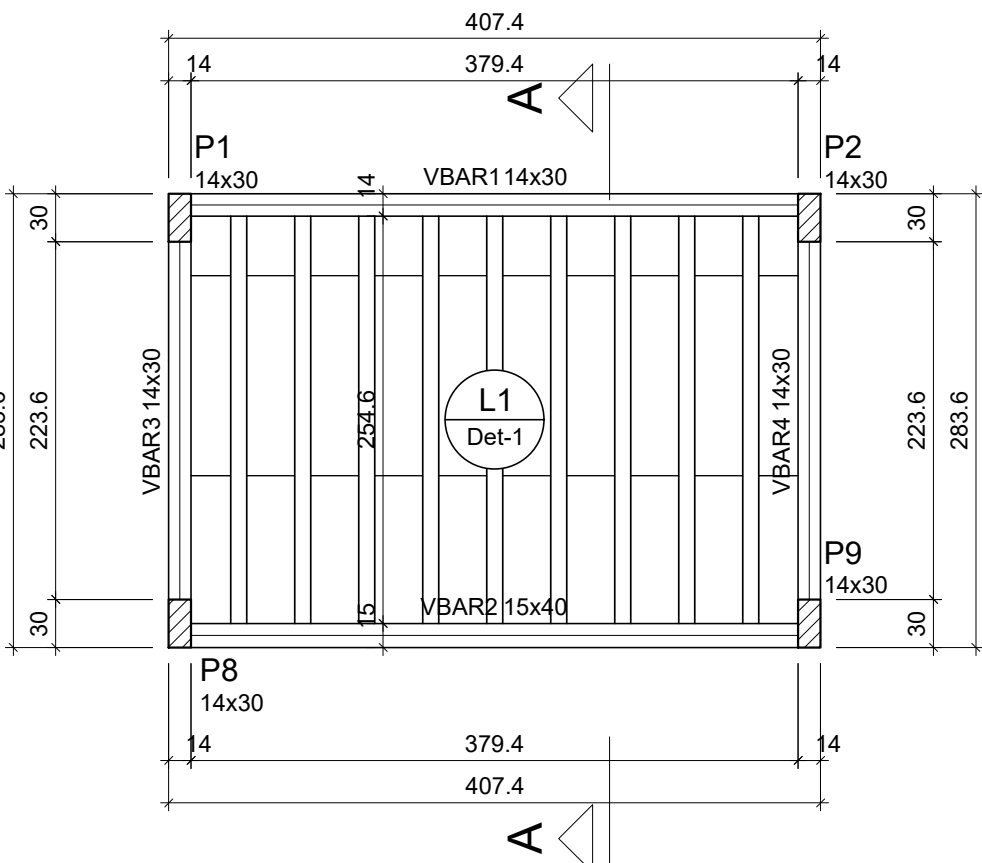


CORTE C-C' (COBERTURA)  
Escala 1:50

## DETALHE GENÉRICO DA IMPERMEABILIZAÇÃO DE BALDRAMES



ACO=CA-50 e 60;  
Fy = 5.000 Kg/cm² e Fy = 6.000 Kg/cm² respectivamente;  
fck = 250 Kg/cm² (FUNDAÇÃO);  
fck = 300 Kg/cm² (ESTRUTURA).



FORMA DO BARRILETE (NÍVEL 409)  
Escala 1:50

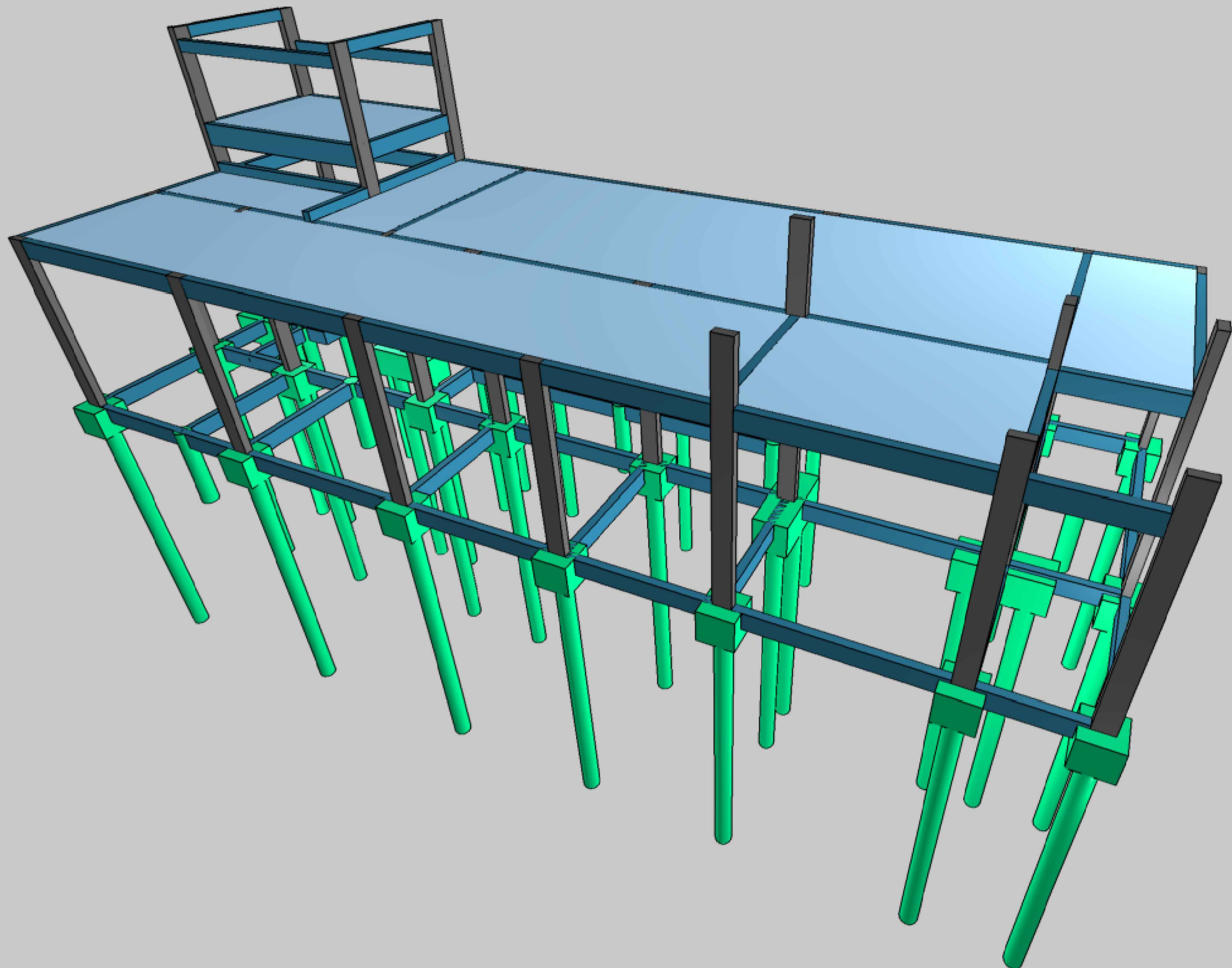
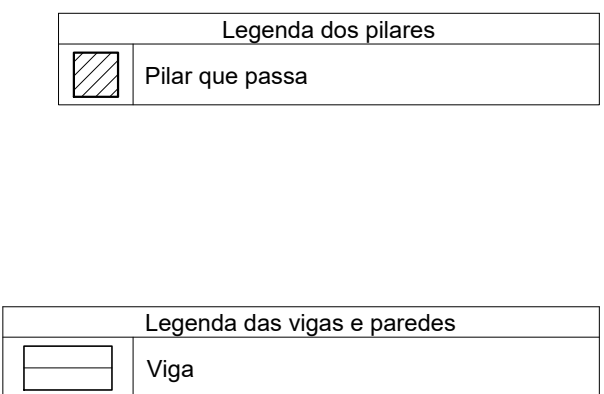
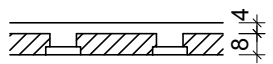
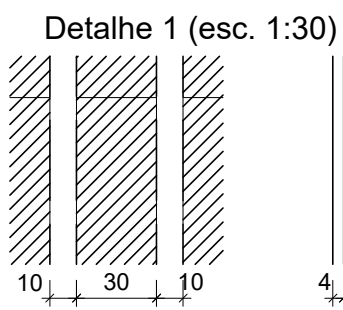
Vigas				Blocos de enchimento				
Nome	Seção (cm)	Elevação (cm)	Nível (cm)	Detalhe	Tipo	Nome	Dimensões(cm)	Quantidade
VBAR1	14x30	0	409		EPS Undirecional	B8/30/125	8   30   125	30
VBAR2	15x40	0	409					
VBAR3	14x30	0	409					
VBAR4	14x30	0	409					

Lajes							
Nome	Tipo	Altura (cm)	Elevação (cm)	Nível (cm)	Peso próprio (kgf/m²)	Adicional	Sobrecarga (kgf/m²)
L1	Treligada 1D	12	0	409	151	137	100

Características dos materiais		
fck	Ecs	(kgf/cm²)
300	268384	

Dimensão máxima do agregado = 19 mm

Pilares			Nível (cm)
Nome	Seção (cm)	Elevação (cm)	
P1	14x30	86	495
P2	14x30	86	495
P8	14x30	0	409
P9	14x30	0	409



PERSPECTIVA DA ESTRUTURA  
Sem escala

MAPA CHAVE:

HISTÓRICO DE REVISÕES

REVISÃO	DATA	MOTIVAÇÃO	SOLICITANTE	CONTEUDO	AUTOR
RE01	22/07/25	Envio inicial dos Projetos	SEINFRA	PROJETO ESTRUTURAL (CONCRETO)	Eng. Domingos

LEGENDAS

CARIMBO DE APROVAÇÃO :

## APROVAÇÃO DE PROJETOS

Os Projetos referentes ao Processo SEI Nº 202502000674, encontram-se dentro das normas e exigências da SEINFRA, tendo sido elaborado por profissionais habilitados.

SPO - SUPERINTENDÊNCIA DE PROJETOS E ORÇAMENTOS DE OBRAS

GEP - GERÊNCIA DE PROJETOS

SEINFRA  
Secretaria de Estado  
da Infraestrutura

GOIÁS  
O ESTADO QUE DÁ CERTO

The Prime Tamarandá Office - Rua 5, 691.305 - Setor Oeste, Goiânia - GO  
CEP: 74115-060

## PROJETO ESTRUTURAL

AV. JOÃO SIMÕES DE MELO, BARRIO DENOMINADO JARDIM PLANALTO, LOTE 3 QUADRA ÚNICA, ITAJAÍGO

CONSELHO TUTELAR  
ESTRUTURA DE CONCRETO ARMADO DO BLOCO PADRÃO TERREO

RESPONSÁVEL LEGAL

SECRETARIA DE ESTADO DA INFRAESTRUTURA - SEINFRA CNPJ: 49.786.106/0001-90

AUTOR DO PROJETO

ENG. CIVIL DOMINGOS PASCHOAL CARDOSO - CREA 77895-GO

CONTEUDO

FORMA DAS VIGAS DA COBERTURA, BARRILETE e CINTAS;  
PERSPECTIVA DA ESTRUTURA e CORTE C.C'.

ÁREA DO TERRENO ORIGINAL	DESENHO	DATA	ESCALA	FOLHA
300,02m²	DTPaschoal	JUL/2025	INDICADA	03
ÁREA DA CONSTRUÇÃO	PROGRAMA	PROJETO	INDICADA	06
129,51m²	AUSOCAD 2025	AD (11816541 mm)		

IMPORTANTE:

- Antes da execução, verificar a compatibilidade com os demais projetos complementares: EXECUTIVO, ESTRUTURAL, INCÊNDIO E ELÉTRICO.  
- Confirmar Lei 8.070/90, o seu conteúdo não poderá ser copiado ou utilizado por terceiros sem autorização.